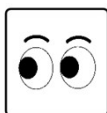


# Classer les nombres jusque 100.



**Observe** le **carré** de 100.



1	2	3	4	5	6	7	8	9	10
11	12	13	14	15	16	17	18	19	20
21	22	23	24	25	26	27	28	29	30
31	32	33	34	35	36	37	38	39	40
41	42	43	44	45	46	47	48	49	50
51	52	53	54	55	56	57	58	59	60
61	62	63	64	65	66	67	68	69	70
71	72	73	74	75	76	77	78	79	80
81	82	83	84	85	86	87	88	89	90
91	92	93	94	95	96	97	98	99	100

**On peut classer les nombres :**

Si je range des nombres de plus petit au plus grand, on les range dans l'ordre : **croissant**.

On utilise le signe :



Si je range les nombres du plus grand au plus petit, on les range dans l'ordre : **décroissant**

On utilise le signe :



# Classer les nombres jusque 100.



**Complète** le carré de 100.

1									
21		23	24		26	27	28	29	
31	32		34	35	36	37	38	39	
41		43	44	45		47	48	49	
51	52		54		56		58	59	
61		63		65	66	67		69	
	72		74	75		77	78		
81		83		85	86			89	
	92		94	95		97	98		100

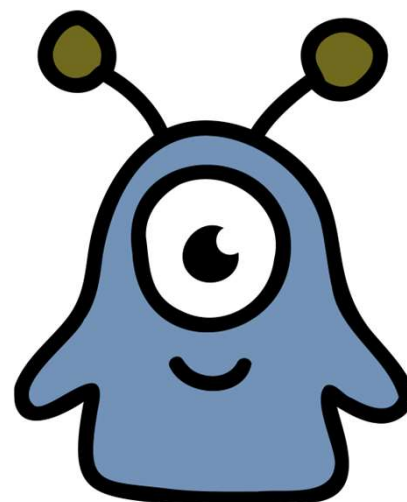


**Complète** les séries suivantes.

62, \_\_\_\_\_, \_\_\_\_\_, 65, 66

41, 42, \_\_\_\_\_, \_\_\_\_\_, 45, 46

28, 29, \_\_\_\_\_, \_\_\_\_\_, \_\_\_\_\_



# Classer les nombres jusque 100.



**Écris** le nombre correct.

32 vient juste avant \_\_\_\_ .

51 vient juste après \_\_\_\_ .

53 vient juste avant \_\_\_\_ .

43 vient juste après \_\_\_\_ .

47 vient juste avant \_\_\_\_ .

25 vient juste après \_\_\_\_ .

83 vient juste avant \_\_\_\_ .

18 vient juste après \_\_\_\_ .



**Écris** le nombre correct.

\_\_\_\_ < 35 < \_\_\_\_

\_\_\_\_ < 28 < \_\_\_\_

\_\_\_\_ < 17 < \_\_\_\_



**Classe** les nombres croissant en utilisant le signe adéquat.

71 - 27 - 68 - 80 - 23 - 60 - 32 - 56 - 59 - 64

\_\_\_\_ , \_\_\_\_ , \_\_\_\_ , \_\_\_\_ , \_\_\_\_ , \_\_\_\_ , \_\_\_\_ , \_\_\_\_ , \_\_\_\_ , \_\_\_\_



**Classe** les nombres décroissant en utilisant le signe adéquat.

73 - 64 - 39 - 83 - 12 - 29 - 66 - 85 - 75 - 67

\_\_\_\_ , \_\_\_\_ , \_\_\_\_ , \_\_\_\_ , \_\_\_\_ , \_\_\_\_ , \_\_\_\_ , \_\_\_\_ , \_\_\_\_ , \_\_\_\_



# Classer les nombres jusque 100.



**Écris** la réponse aux problèmes.

- Je suis  $> 20$  et  $< 30$ .
- Mon chiffre des unités est 6.

Qui suis-je ? \_\_\_\_\_

- Je suis  $> 60$  et  $< 70$ .
- Mon chiffre des unités est 3.

Qui suis-je ? \_\_\_\_\_

- Je suis  $> 60$ .
- Mon chiffre des unités est 6.
- Mon chiffre des unités et mon chiffre des dizaines sont identiques

Qui suis-je ? \_\_\_\_\_



**Invente** 1 problème.

Qui suis-je ? \_\_\_\_\_



Lis  
attentivement



Corrections

Le fichier **correction** est réservé au membre **ABO Pro** via notre site web.

Chemindesmaths.com

Dans votre espace **ABO Pro** retrouvez tous les documents en format :

- **PDF** (non modifiable).
- **Powerpoint** (version modifiable).

Une recherche avancée pour trouver le document selon vos besoins.

• **Filtrer par Matières.**

- Toutes les matières travaillées.

• **Filtrer par Type de Document.**

- **Exercices** : le document est composé d'un ou plusieurs exercice(s).
- **Corrigés** : le corrigé est disponible pour le document ou le dossier.
- **Dossier** : si vous chercher un dossier sur un thème précis (exemple : les tables de multiplication).
- **Synthèse** : si le document comprend une synthèse.
- **Jeu** : une matière que nous avons adaptée pour en faire un jeu.

• **Filtrer par Année.**

- sélectionnez l'année de votre recherche de 1P à 6P.